



110

Klimatyzator ścienny **Roni**

**Posiada wszystko czego potrzebujesz,
aby cieszyć się komfortem przebywania
w klimatyzowanym wnętrzu.**

To klasyk i bestseller w ofercie Rotenso. Jego zaletą jest niewielki rozmiar pozwalający na dyskretny montaż, szczególnie gdy do dyspozycji jest ograniczona przestrzeń. Optymalne parametry i pakiet niezbędnych funkcji sprawia, że klimatyzator Roni to doskonały wybór.



RONI



Kompaktowe
wymiary



Nawiew 4D
EMOTO



Połączane
lamele



Sterowanie
aplikacją mobilną



Grzanie przy
-20°C



9 etapów
oczyszczania
powietrza



Klasyczny, biały wygląd, delikatnie złamany złotą linią, idealnie wkomponuje się w wystrój pomieszczenia. Tryb super cichy eMOTO zapewni wygodę użytkowania jednostki, a programator czasowy ułatwi utrzymanie odpowiedniej temperatury.

Funkcja automatycznego oczyszczania iAIR zapobiega namnażaniu się bakterii oraz powstawaniu nieprzyjemnych zapachów.

Filtr elektrostatyczny HD iAIR oczyszcza powietrze w pomieszczeniu, skutecznie poprawiając komfort oddychania.



Połączone **lamelle**

Efektywnie zabezpieczają klimatyzator przed korozją i rozwojem bakterii na lamelach jednostki wewnętrznej i zewnętrznej.

112



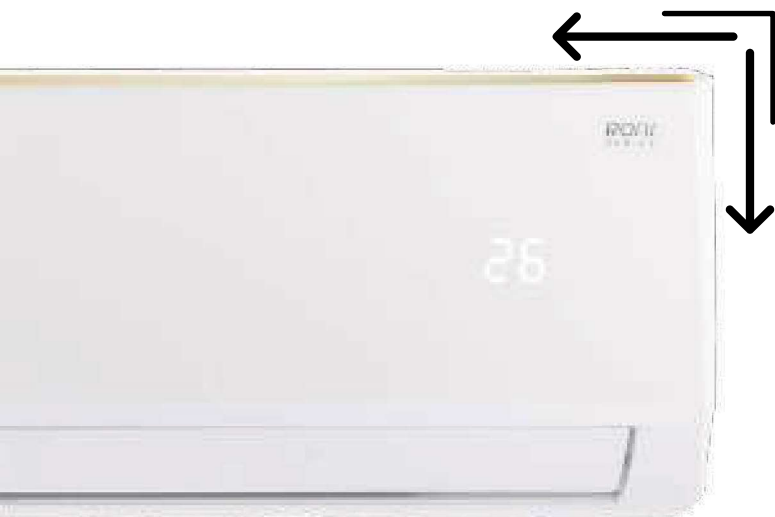
Grzanie nawet przy -20°C

Zastosowana technologia umożliwia sprawną pracę klimatyzatora nawet w ekstremalnych warunkach pogodowych. Klimatyzator skutecznie ogrzeje pomieszczenie nawet przy niskich temperaturach zewnętrznych.



Sterowanie aplikacją mobilną

Dzięki wykorzystaniu funkcji SMART WiFi oraz modemu WiFi urządzeniem możesz sterować za pomocą tabletu lub smartfona zarówno w domu, jak i poza nim.



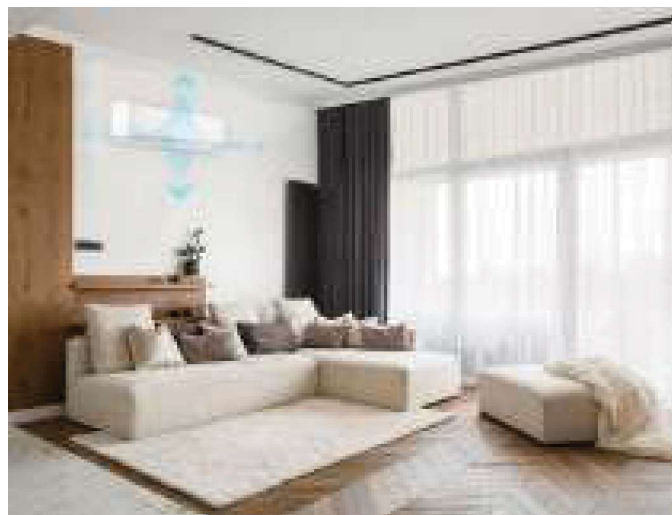
Kompaktowe **wymiary**

Sprawni się doskonale wszędzie tam gdzie jest ograniczona przestrzeń. Urządzenie mimo kompaktowych rozmiarów zachowuje wysoką wydajność.



9 etapowy system oczyszczania powietrza PureR Stage

System zdrowego powietrza składa się aż z 9 etapów oczyszczania i filtracji powietrza, dzięki czemu usuwa z otoczenia większość szkodliwych bakterii, wirusów, roztoczy i grzybów, abyś mógł oddychać czystym i zdrowym powietrzem.

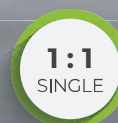


Nawiew powietrza 4D

Klimatyzator poprzez szeroki zakres strumienia powietrza nawiewanego wydajnie rozprowadza je w pomieszczeniu, zapewniając skuteczne chłodzenie lub grzanie.

Roni

2,6-6,8 kW



Cechy Urządzenia

114



Silniki DC SKY®



Digital DC Inverter SKY®



Automatyczne oczyszczanie iAIR



Funkcja snu



Filtr 3w1 (Ka + Si-Ion + wit.C) iAIR ⁽¹⁾⁽³⁾



Filtr 3w1 (Fot. + Ak.W + Nano) iAIR ⁽²⁾⁽³⁾



Filtr elektrostatyczny HD iAIR



Tryb super cichy eMOTO



Nawiew powietrza 4D eMOTO ⁽⁴⁾



Tryb turbo eMOTO



System kontroli nawiewu eMOTO



Szeroki kąt nawiewu eMOTO



Funkcja SMART WiFi ⁽⁴⁾



Ukryty wyświetlacz temperatury SMART



Wł./wyt. wyświetlacza SMART na panelu



Tryb SMART Follow



Pilot bezprzewodowy



Sygnalizacja wycieku czynnika



Funkcja uruchomienia awaryjnego



Pamięć autorestartu



Antykorozyjne pozłacane lamele ⁽⁵⁾



Programator czasowy



Chłodzenie w niskiej temp. zewn. -15°C



Grzanie w niskiej temp. zewn. -20°C



2-stronne odprowadzenie skroplin



Funkcja autodiagnozy



Automatyczna żaluzja 4D

1. Filtr iAIR 3w1: Katechiny + Silver Ion + witamina C

2. Filtr iAIR 3w1: Fotokatalityczny + Aktywny węgiel + Cold Nano

3. Funkcja dostępna w wybranych modelach jednostki wewnętrznej

4. Wymagane zakupu opcjonalnego WiFi w modelu R70Wi

Specyfikacja techniczna

| Model | | | Roni 2,6 kW | Roni 3,4 kW | Roni 5,1 kW | Roni 6,8 kW | |
|---|---------------------|---------------------|---------------------------------|--------------------------------|--------------------------------|--------------------------------|------------------|
| Wydajność | Chłodzenie | Nom. (Min. - Maks.) | W | 2600 (940-3300) | 3400 (1000-3770) | 5100 (1250-5910) | 6810 (1830-7800) |
| Pobór mocy | | Nom. (Min. - Maks.) | W | 825 (240-1380) | 1130 (290-1500) | 1580 (330-2340) | 2257 (410-2824) |
| Prąd pracy | Grzanie | Nom. (Min. - Maks.) | A | 3,6 (1,0-6,0) | 4,9 (1,3-6,3) | 6,9 (1,4-10,2) | 9,8 (1,8-12,3) |
| Wydajność | | Nom. (Min. - Maks.) | W | 2610 (940-3360) | 3420 (1000-3810) | 5100 (1250-6070) | 6870 (1850-7900) |
| Pobór mocy | Nom. (Min. - Maks.) | W | 767 (240-1552) | 1005 (290-1720) | 1374 (340-2520) | 2063 (420-3005) | |
| Prąd pracy | Nom. (Min. - Maks.) | A | 3,3 (1,0-6,7) | 4,4 (1,3-7,5) | 6,0 (1,5-11,0) | 9,0 (1,8- 13,0) | |
| Rodzaj rewersyjnej pompy ciepła | | | powietrze-powietrze | powietrze-powietrze | powietrze-powietrze | powietrze-powietrze | |
| Obciążenie chłodnicze | | | kW | 2,6 | 3,4 | 5,1 | 6,8 |
| SEER | | | W/W | 6,1 | 6,1 | 6,1 | 6,1 |
| Klasa wydajności energetycznej - chłodzenie | | | | A++ | A++ | A++ | A++ |
| Roczne zużycie energii - chłodzenie | | | kWh/a | 149 | 195 | 293 | 390 |
| Obciążenie cieplne (Tbiv -7°C) | | | kW | 2,0 | 2,1 | 3,6 | 4,5 |
| SCOP | | | W/W | 4,0 | 4,0 | 4,0 | 4,0 |
| Klasa wydajności energetycznej - grzanie | | | | A+ | A+ | A+ | A+ |
| Roczne zużycie energii - grzanie | | | kWh/a | 700 | 735 | 1330 | 1680 |
| Osuszanie | | | l/h | 1,0 | 1,2 | 1,5 | 1,8 |
| Maksymalne zużycie energii | | | W | 1552 | 1720 | 2520 | 3005 |
| Maksymalny prąd pracy | | | A | 6,7 | 7,5 | 10,9 | 13,1 |
| Jednostka wewnętrzna | | | R26Xi | R35Xi | R50Xi | R70Xi | |
| Prędkość wentylatora | T / W / Ś / N / C | obr/min | 1400 / 1300 / 1100 / 1000 / 900 | 1350 / 1200 / 1000 / 850 / 750 | 1400 / 1260 / 1050 / 870 / 800 | 1250 / 1200 / 1050 / 950 / 800 | |
| Przepływ powietrza | T / W / Ś / N / C | m³/h | 490 / 390 / 330 / 300 / 270 | 550 / 510 / 430 / 390 / 350 | 800 / 710 / 620 / 530 / 440 | 980 / 920 / 800 / 690 / 540 | |
| Poziom ciśnienia akustycznego | T / W / Ś / N / C | dB(A) | 40 / 37 / 33 / 25 / 22 | 40 / 37 / 33 / 25 / 22 | 43 / 41 / 38 / 35 / 27 | 44 / 41 / 38 / 34 / 30 | |
| Poziom mocy akustycznej | | dB(A) | 50 | 50 | 55 | 57 | |
| Pobór mocy | | W | 30 | 35 | 45 | 50 | |
| Prąd pracy | | A | 0,1 | 0,1 | 0,2 | 0,2 | |
| Wymiary netto | S × G × W | mm | 698 × 205 × 255 | 777 × 205 × 250 | 910 × 205 × 292 | 1010 × 220 × 315 | |
| Wymiary brutto | S × G × W | mm | 765 × 260 × 335 | 850 × 275 × 320 | 977 × 276 × 367 | 1094 × 300 × 386 | |
| Waga netto / Waga brutto | | | kg | 6,5 / 8,5 | 8 / 10,5 | 10 / 13 | 13 / 16 |
| Odpływ skroplin | | | mm | 16 | 16 | 16 | 16 |
| Jednostka zewnętrzna | | | R26Xo | R35Xo | R50Xo | R70Xo | |
| Prędkość wentylatora | T / W / Ś / N / C | obr/min | 930 / 930 / 830 / 730 / 630 | 1000 / 910 / 830 / 710 / 710 | 910 / 830 / 710 / 630 / 450 | 930 / 830 / 690 / 570 / 450 | |
| Maksymalny przepływ powietrza | | | m³/h | 1700 | 1700 | 2600 | 3000 |
| Poziom ciśnienia akustycznego | | | dB(A) | 50 | 50 | 55 | 57 |
| Poziom mocy akustycznej | | | dB(A) | 60 | 60 | 65 | 67 |
| Wymiary netto | S × G × W | mm | 740 × 253 × 459 | 740 × 253 × 459 | 794 × 347 × 602 | 845 × 336 × 693 | |
| Wymiary brutto | S × G × W | mm | 765 × 310 × 481 | 765 × 310 × 481 | 895 × 385 × 645 | 960 × 400 × 732 | |
| Rozstaw mocowań | | | S × G (mm) | 362 × 256 | 362 × 256 | 516 × 314 | 586 × 347 |
| Waga netto / Waga brutto | | | kg | 22 / 24 | 22 / 24 | 35 / 38 | 40 / 43 |
| Czynnik chłodniczy | Typ | | R32 | R32 | R32 | R32 | |
| | GWP | | 675 | 675 | 675 | 675 | |
| | Ilość (do 5mb) | kg | 0,45 | 0,49 | 1,0 | 1,14 | |
| | | TCO ₂ eq | 0,30 | 0,33 | 0,67 | 0,77 | |
| Ilość (pow. 5mb) | g/mb | 12 | 12 | 12 | 12 | | |
| | | | | | | | |
| Przyłącza rur | Ciecz / Gaz | mm(cale) | Φ6,35 / Φ9,52 (1/4" / 3/8") | Φ6,35 / Φ9,52 (1/4" / 3/8") | Φ6,35 / Φ9,52 (1/4" / 3/8") | Φ6,35 / Φ12,7 (1/4" / 1/2") | |
| Maksymalna długość instalacji | | | m | 25 | 25 | 25 | 25 |
| Maksymalna różnica poziomów | | | m | 10 | 10 | 10 | 10 |
| Typ sprężarki | | | | Rotacyjna DC | Rotacyjna DC | Rotacyjna DC | Rotacyjna DC |
| Rodzaj zasilania jednostki zewnętrznej | | | V-Hz, Ø | 220-240-50, 1f | 220-240-50, 1f | 220-240-50, 1f | 220-240-50, 1f |
| Zabezpieczenie | | | A | C16 | C16 | C20 | C25 |
| Przewody zasilające: jednostka zewnętrzna | | | il. × mm² | 3 × 1,5 | 3 × 1,5 | 3 × 2,5 | 3 × 2,5 |
| Przewody sterujące i zasilające: jedn. zewn. - wewn. | | | il. × mm² | 4 × 1 | 4 × 1 | 4 × 1 | 4 × 1 |
| Przewody sterujące i zasilające: jednostka Hiro - wewn. | | | il. × mm² | - | - | - | - |
| Zakres pracy w pomieszczeniu (Chłodzenie / Grzanie) | | | °C | 17~32 / 0~30 | 17~32 / 0~30 | 17~32 / 0~30 | 17~32 / 0~30 |
| Zakres pracy na zewnątrz (Chłodzenie / Grzanie) | | | °C | -15~53 / -20~30 | -15~53 / -20~30 | -15~53 / -20~30 | -15~53 / -20~30 |
| Kompatybilność z systemami | | | | | | | |
| 1:1 SINGLE | | | | • | • | • | • |
| 1:2 DUAL | | | | | | | |
| 1:X MULTI | | | | | | | |